

Paratuberkuloza Skotu



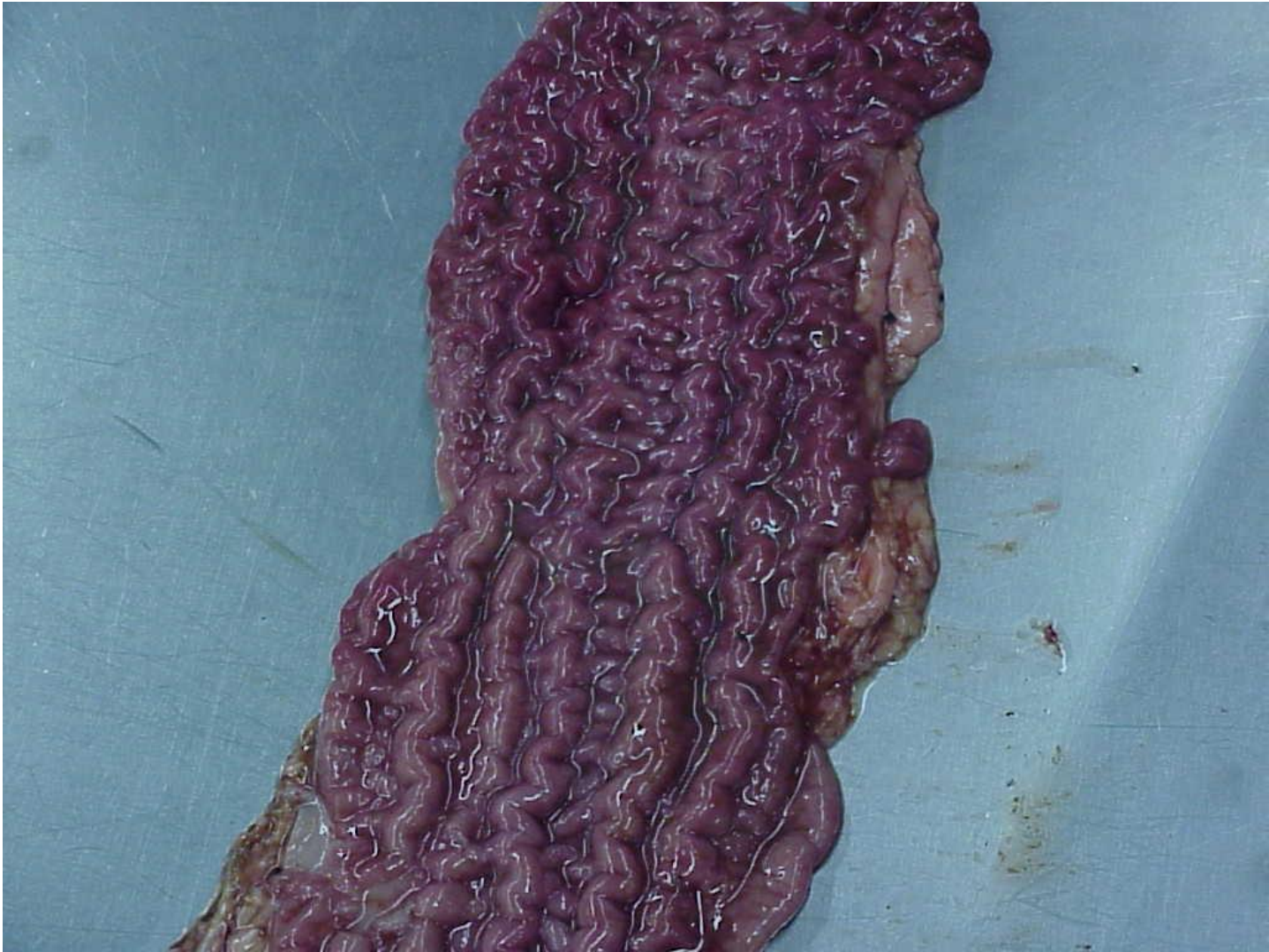
MVDr. Ondřej Bečvář, MS

Veterinární léčebná a preventivní činnost pro mléčné a masné chovy skotu

Hadrava 18, Nýrsko, 34022, ČR, becvarondrej@gmail.com

- poprvé popsáno 1894 v Nemecku Dr. Johnem
- v CR: 1962..... dovozy 90 leta
- pricina: *Mycobacterium avium* subspecies paratuberculosis (MAP)
- charakterizovano jako chronicke/nelecitelne onemocneni postihujici strevo, projevujici se ztratou produkce, telesne kondice





PARATUBERKULÓZA SKOTU – KONCEPČNOST A EFEKTIVITA TLUMENÍ

*MVDr. Jan Bažant, MVDr. Petr Šatrn, Ph.D., MVDr. Zbyněk Semerád
Státní veterinární správa ČR, Praha*

- Duben 2011
- Prevalence: > 60%
chovů

Metodický návod č. 5/2008 respektuje, že paratuberkulóza je v ČR zařazena do přílohy č. 2 veterinárního zákona, tzn. je považována za nebezpečnou nákazu. To znamená, že chovatel, případně soukromý veterinární lékař je povinen, hlásit podezření na nákazu Krajské veterinární správě. Ve stádě, ve kterém se zjistí klinická forma onemocnění lze předpokládat, že velká část zvířat přišla do styku, případně se nakazila *M. avium paratuberculosis* – původcem paratuberkulózy. Podezření na nákazu hlásí i veterinární hygienický dozor na jatkách pokud zjistí patologicko-anatomické změny na orgánech svědčící pro paratuberkulózu. Obdobnou povinnost hlásit podezření mají i kafilerie při výskytu podezřelých změn u uhynulých zvířat. Podezřením na nákazu je i průkaz protilátek při sérologickém vyšetření krevních vzorků nebo vzorků mléka. Chovatelé přislíbili, že budou organizovat cílené sérologické vyšetřování v hospodářstvích s chovem skotu podle chovatelské významnosti stád. To

pTBC- legislativa



STÁTNÍ VETERINÁRNÍ SPRÁVA
České republiky

Slezská 7, 120 56 PRAHA 2

Tel.: +420 227 010 146 Fax.: +420 227 010 195



Naše značka : 2008 / 196 / VET

Vyřizuje : Dr. Bažant



Všem KVS, MěVS Praha,
všem SVÚ, KC Brno,
IC Liberec, VÚ Hlučín

Praha 4.3.2008

Věc: Zaslání metodického návodu č. 5/2008 - paratuberkulóza

Vážení kolegové,

SVS ČR na základě námětů svazů chovatelů skotu a po konzultacích s MZe ČR přistoupila k úpravě dosavadního metodického návodu č. 6/2001 k prevenci, diagnostice a zdlouvání paratuberkulózy skotu. Dosavadní metodický návod vycházel z odhadu nižšího zamoření paratuberkulózou skotu v ČR než je skutečný stav. Po provedeném monitoringu v kapacitních hospodářstvích s chovem skotu v 1. pololetí 2007 lze předpokládat výskyt infikovaných zvířat až v 70% hospodářství v ČR. Také se ukázalo, že paratuberkulóza není jen nákazou importovanou do ČR zejména dovozy skotu v letech 1991 – 1996.

Uvedené skutečnosti i zamyšlení nad dosavadní úspěšností ozdravování podle MN č. 6/2001 vedly k závěru, že je nutné změnit dosavadní postupy v tlumení této nákazy.

Zasiláme Vám nový metodický návod č. 5/2008, stanovující postup v prevenci šíření paratuberkulózy v ČR. Tento MN dává větší prostor, ale i větší zodpovědnost za řešení nálezového problému chovatelům a jejich představitelům – chovatelským svazům.

S pozdravem

MVDr. Milan Malena, Ph.D.
ústřední ředitel

Vyznam: Ekonomicky

- (NAHMS 1996)

% of cull cows with clinical signs of J.D.	Cost/cow/year every cow in herd
<10%	\$ 61.00
>10%	\$ 245.00

- Ztrata 377 L mleka za laktaci
- 85% celkovych ztrat

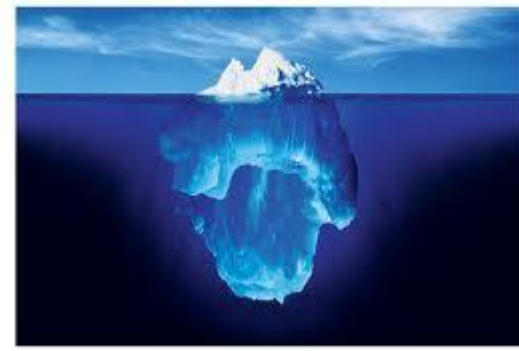
Vyznam: “Strategicky”

- potencialni (nepotvrzeny) vztah k Crohnove chorobe (JCM, 7/2003)
- 92% vs 26% pozitivni zachyt metodou PCR u pacientu s CD
- <http://www.crohns.org/>

- Inkubacni doba: 22-72 mesicu
- 2 formy: klinicka x subklinicka
- 95% stada nema klinicke priznaky
- 4 stadia

	Stadium 1	Stadium 2	Stadium 3	Stadium 4
uzitkovost	asi ne	mozna	ano	ano
klinika	ne	ne	nektere priz.	ano
vyucovani trusem	ne	prechodne	ano	ano
protilatky	ne	nepresne	vetsinou	ano
bakterie v mlezivu	ne	asi ne	obcas	casto
riziko pro ostatni	asi ne	malo	ano	ano

Princip ledovce...



Stadium 4

Stadium 3

Stadium 2

Stadium 1



Cesty prenosa

- **Mlezero / mleko**
- **Porodna**
- Semeno u prirodzene pl, extreme nepravdepodobne
pri UI
- V deloze
- Kontaminace krmeni

Nakup zvirat od neznameho zdroje!

Diagnoza (testy)

Detekce mikroorganizmu

- histologie
- Kultivace trusu
- IS900 probes, DNA (PCR)

Detekce protilatek (ELISA, AGID)

“Test bunecne odpovedi”

Testy: senzitivita x specificita

- Zavislost na promorenosti stada

Napr: 1% promoreni

Se...15% pravdepodobnost, ze (+) test je opravdu +

Sp....99% pravdepodobnost, ze (-) je -

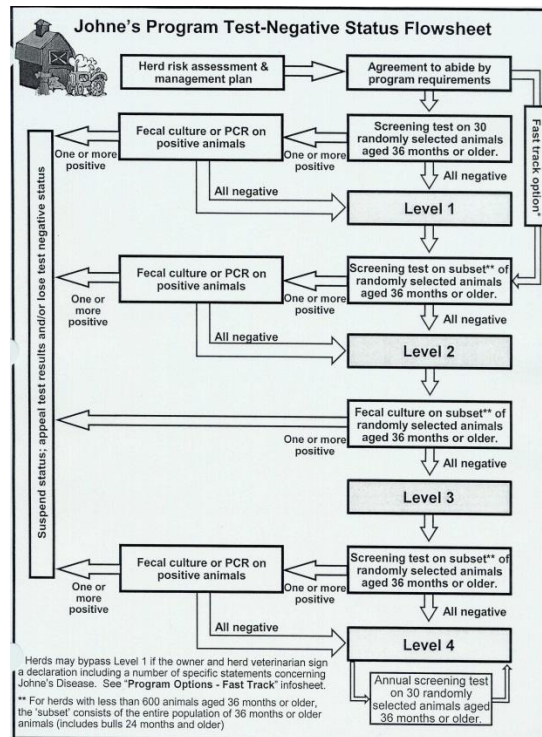
30% promoreni

Se...90%

Sp...80%

Historie stada + základni vysetreni

- Metodicky postup kontroly pTBC podle “Zdravotni Asociace USA”)



Kontrola (management) pTBC

Minimalizace/eliminace importu pozitivnich zvirat

Minimalizace sireni na farme

Zavedeni odhadu rizik

- standartizovany postup

