

ANALÝZA DAT – ZÁKLADY, NA KTERÝCH STAVÍME

MILKPROGRES – poradenství s. r. o.

Ing. Antonín Lopatář



Program ekonomická farma

- Pro naše zákazníky je program zdarma
- Analýza genetického potenciálu
- Analýza rezerv v produkci, reprodukci a zdravotním stavu zejména mléčné žlázy
- Praktický návrh programu využití rezerv
- Na tuto analýzu navazuje přímo program ekonomické výživy na farmě (optimalizace nákladů ve vztahu k tržbám za mléko)
- Maximální informovanost chovatele v reálném čase



Genetická analýza

STATISTIKA CHOVU

CHOV:	RADOSTÍN	DATUM:	2.8.2013	celkem krav:	726	dojeno:	627
	současná denní dávka (zdroj KU)	celkem	20 556	předpokládaná denní dávka		celkem	21 501
	tržnost 105	ks / den	28,3	(využití rezerv 90 %)			29,6

GENETIKA

Plemenné hodnoty býků používaných v chovu

Pořadí	počet	PH mléko	PH tuk %	PH tuk kg	PH bílk. %	PH bílk. Kg	RPH SB	RPH plodnost dcer	RPH prod. věk	SIH, SIC
1. laktace	245	695	-0,03	28	-0,02	22	102	106	134	116
2. laktace	201	655	-0,07	22	-0,05	18	103	102	127	113
3. a vyšší	280	547	-0,02	22	-0,03	16	104	100	115	109

Průměrná užitkovost dcer býků používaných v chovu v ČR

Pořadí	počet	mléko kg	tuk kg	bílk. Kg	tuk %	bílk. %
1. laktace	193	9371	347	307	3,71	3,28
2. laktace	148	10135	376	336	3,71	3,31
3. a vyšší	241	10487	386	341	3,68	3,25
celkem	582	10027	371	328	3,70	3,27

Uzávěrky v chovu za posledních 12 měsíců

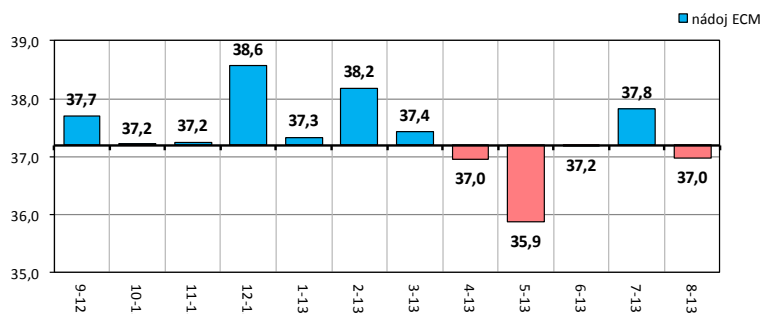
Pořadí	chov/ČR	mléko kg	tuk kg	bílk. Kg	tuk %	bílk. %	SB
1. laktace	114%	10721	398	352	3,72	3,29	146
2. laktace	112%	11391	422	385	3,70	3,38	217
3. a vyšší	113%	11902	443	392	3,72	3,29	397
celkem		11382	423	377	3,71	3,32	271
plnění	114%	114%	115%	100%	101%		

Kde nám chybí mléko?

PRODUKCE

Datum	KONTROLA UŽITKOVOSTI							MLÉKÁRNA			
	nádoj	dojeno ks	dny laktace	prům. dojivost	tuk %	bílkovina %	SB	tuk %	bílkovina %	SB	močovina
srpen 13	20105	627	183	33,8	3,78	3,28	220	3,56	3,22	184	31,0
červenec 13	21360	626	184	35,7	3,57	3,28	258	3,63	3,26	198	30,0
červen 13	21602	652	183	34,8	3,64	3,26	202	3,59	3,25	248	24,5
květen 13	20774	639	177	34,3	3,53	3,30	268	3,66	3,29	216	26,0
duben 13	20885	630	168	34,5	3,82	3,37	221	3,71	3,35	214	25,0
březen 13	22147	640	164	36,2	3,66	3,33	275	3,81	3,34	264	22,3
únor 13	21465	626	158	36,8	3,79	3,33	417	3,80	3,31	247	21,5
leden 13	20443	616	160	35,6	3,82	3,37	271	3,85	3,33	232	21,5
prosinec 12	19025	537	176	35,4	3,86	3,41	311	3,94	3,38	258	24,0
listopad 12	18768	549	176	34,2	3,80	3,48	252	3,91	3,43	209	21,5
říjen 12	18988	553	181	34,3	3,73	3,41	276	3,77	3,43	218	18,6
září 12	19031	543	183	35,0	3,71	3,31	336	3,89	3,39	244	20,4
srpen 12	19815	560	188	35,4	3,74	3,30	441				
Prům. 12 měs.	20 383	603	172	35,1	3,72	3,34	275	3,78	3,34	231	23,3

Manažerská užítkovost chovu



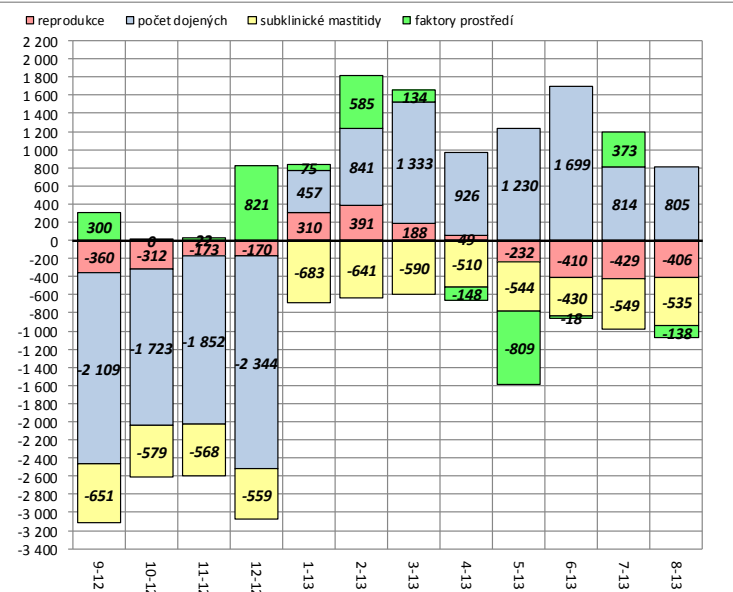
Průměr za 12 měsíců (ECM ve 150 dnech laktace na 2. laktaci)

37,2

Aktuální měsíc kalk. cena mléka (Kč)

Faktor	reprodukce	počet ks	mastitidy	prostředí	rezervy celkem
kráva / den (l)	-0,6	1,3	-0,9	-0,2	-1,7
chov / den (l)	-406	805	-535	-138	-1079
chov/měsíc (l)	-12 338	24 482	-16 255	-4 208	-32 800
chov/měsíc (Kč)	-104 870	208 099	-138 168	-35 764	-278 801

Denní zisk (+) nebo ztráta (-) na produkci mléka podle faktorů chovu

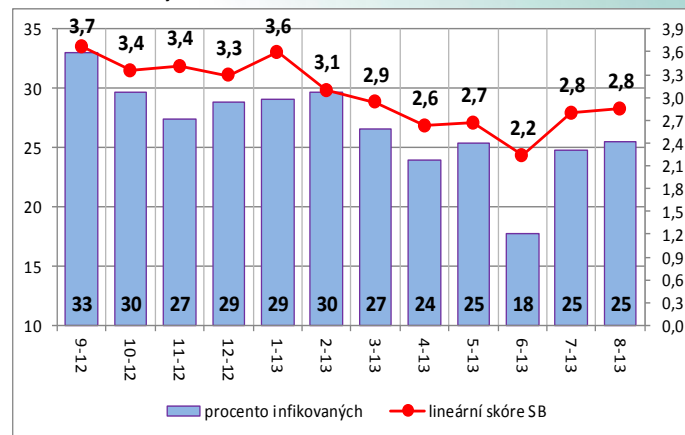


Subklinické mastitidy – tichý „žrout“ peněz

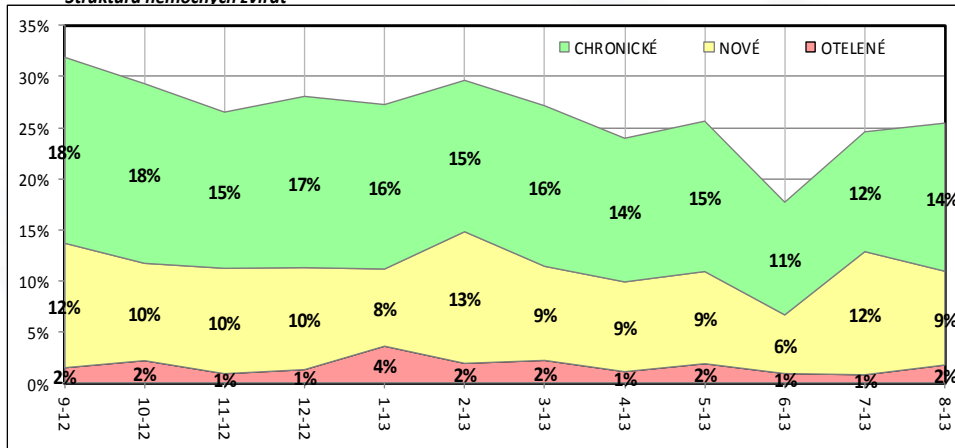
ZDRAVÍ VEMENE, RIZIKO KETÓZ

LS SB	0,1,2,3	4	5	6	7,8,9	celkem
	do 100 000	do 200 000	do 400 000	do 800 000	nad 800 000	
srpen 13	57	18	13	7	6	621
červenec 13	60	15	9	7	8	614
červen 13	69	13	9	3	5	644
květen 13	59	16	12	7	6	632
duben 13	61	15	12	6	6	626
březen 13	56	18	12	8	7	630
únor 13	52	19	14	6	9	621
leden 13	40	31	16	6	7	609
prosinec 12	52	19	11	8	9	531
listopad 12	48	24	16	6	6	543
říjen 12	50	21	15	8	7	546
září 12	44	23	14	9	10	533
srpen 12	48	21	11	7	13	554

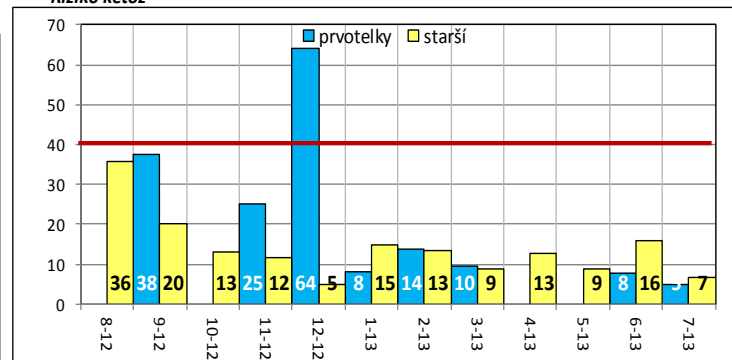
Subklinické mastitidy a lineární skóre SB



Struktura nemocných zvířat



Riziko ketóz

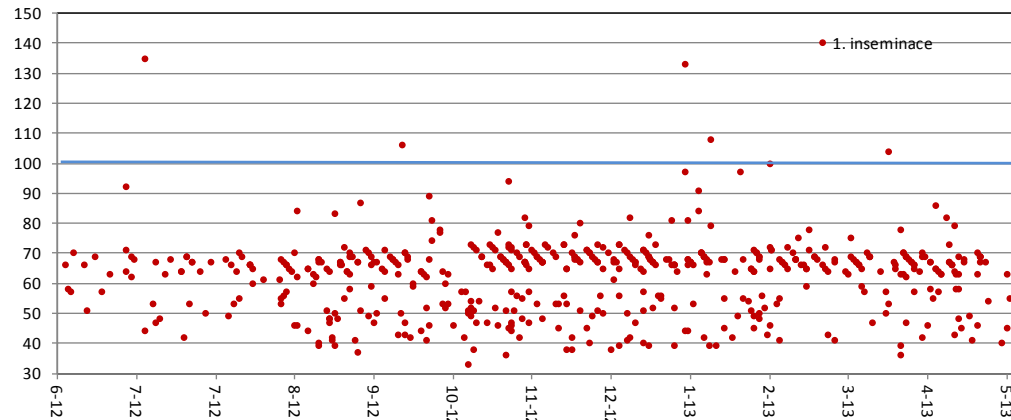


Kategorie	skutečnost	cíl	plnění	cíl rozsah
chronické	14%	10%	69%	10 - 15%
nové	9%	8%	87%	5 - 8%
otelené	2%	2%	113%	1 - 2%

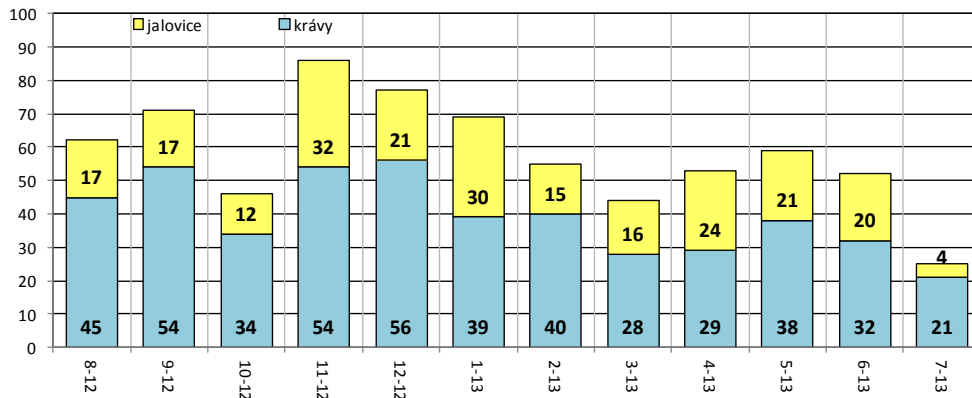
Když nezabřezne tak nedojí

REPRODUKCE

První inseminace - dny od otelení (interval)



Porody v chovu za posledních 12 měsíců



Průměrný stav krav

710

Ukazatele detekce říje a inseminace

Parametr	skutečnost	cíl	plnění
detekce říje	64%	65%	98%
ins. 18. - 24. den	33%	80%	41%
ins. 36. den a více	67%	20%	30%
reinseminace	2%	5%	210%
zabřezávání	37,7%	34,8%	108%
poměr zabřez.	24,0	20	120%
interval	63	75	119%
SP	111	120	108%
int.do 100 dnů	99%	90%	110%
SP do 150 dnů	79%	80%	99%
			0

Prům. měsíční počet porodů (posl. 12 měs.)

počet	krávy	jalovice	celkem
očekávaný	43	22	65
skutečný	41	20	61
plnění	95%	91%	94%

spotřeba dávek	celkem	na březí	zabřezávání
žijící krávy (vč. R)	1105	3,43	29,1%
březí krávy (inde)	729	2,26	44,2%
posl. 5 měs.	710	2,65	37,7%
posl. 5 měs.vč.R	724	2,70	
jalovice	415	2,02	50,0%

Očekávané porody

měsíc	krávy	jalovice
srpen 13	41	41
září 13	48	47
říjen 13	57	45
listopad 13	56	30
prosinec 13	61	39
leden 14	58	52
průměr	56	43
plnění	129%	197%

(z dat reprodukce)

Kdy a jakým způsobem vyřazujete své krávy

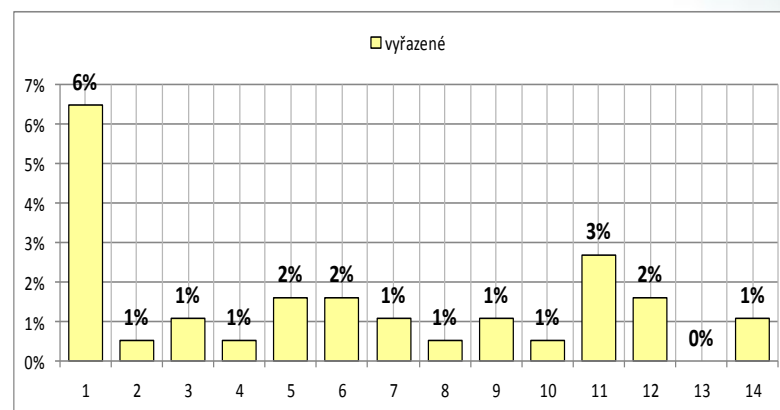
VYŘAZOVÁNÍ KRAV

Od: 30.4.2013

Do: 31.7.2013

Pořadí laktace	ks	Ukazatel	skutečnost	cíl	plnění
1. laktace	7	Počet laktací:	3,18	3,0	106%
2. laktace	8	Brakace předp.	20,5%	30%	146%
3. a vyšší	23	vyř. do 60 dnů:	7,0%	6%	86%
Vyřaz. celkem:	38	do 90 d. z otel.	10,3%	10%	97%
Zařaz. jalovic:	43	Vyř. prvotelek:	16,3%	8%	49%

Vyřazování podle měsíců laktace



Cíl -reálná výživa s predikcí musí „sedět“ na víc než 90 %

UŽITKOVOST	Predikce	Skutečnost	Přesnost
dodávka	44000	41500	94%
vyřazené mléko	1222	1153	2,7%
nádoj celkem	45222	42653	94%
dojeno ks	1241	1295	104%
na dojenou	34,9	32,9	94%
výroba	31,0	29,2	94%
ECM	33,0	31,1	94%
SLOŽKY MLÉKA			
tuk	3,67	3,62	99%
bílkovina	3,23	3,30	102%
močovina mg	25,8	25,8	100%
EKONOMICKÉ UKAZATELE (tržby - nákl. na krmiva)			
na dojenou	210	193	92%
na ustájenou	175	160	92%
na litr	5,81	5,65	97%
na stáj	255 533	234 286	92%
SLEDOVANÉ UKAZATELE			
efektivita	1,39	1,31	94%
% dojených	85,0%	88,7%	104%
kg suš. celkem	23,1		
kg suš. dojené	24,4		
konc. na kus	10,4		
konc. na litr	0,34	0,36	106%
cena mléka	8,50		
celkem na litr	dojené na litr	na KD	
1,64	1,55	46,64	1,60
1,21	1,15	34,50	1,18
2,85	2,70	81,14	2,78

Cíl je splněn –
výsledné
náklady na litr
dodaného
mléka – 2,85 Kč